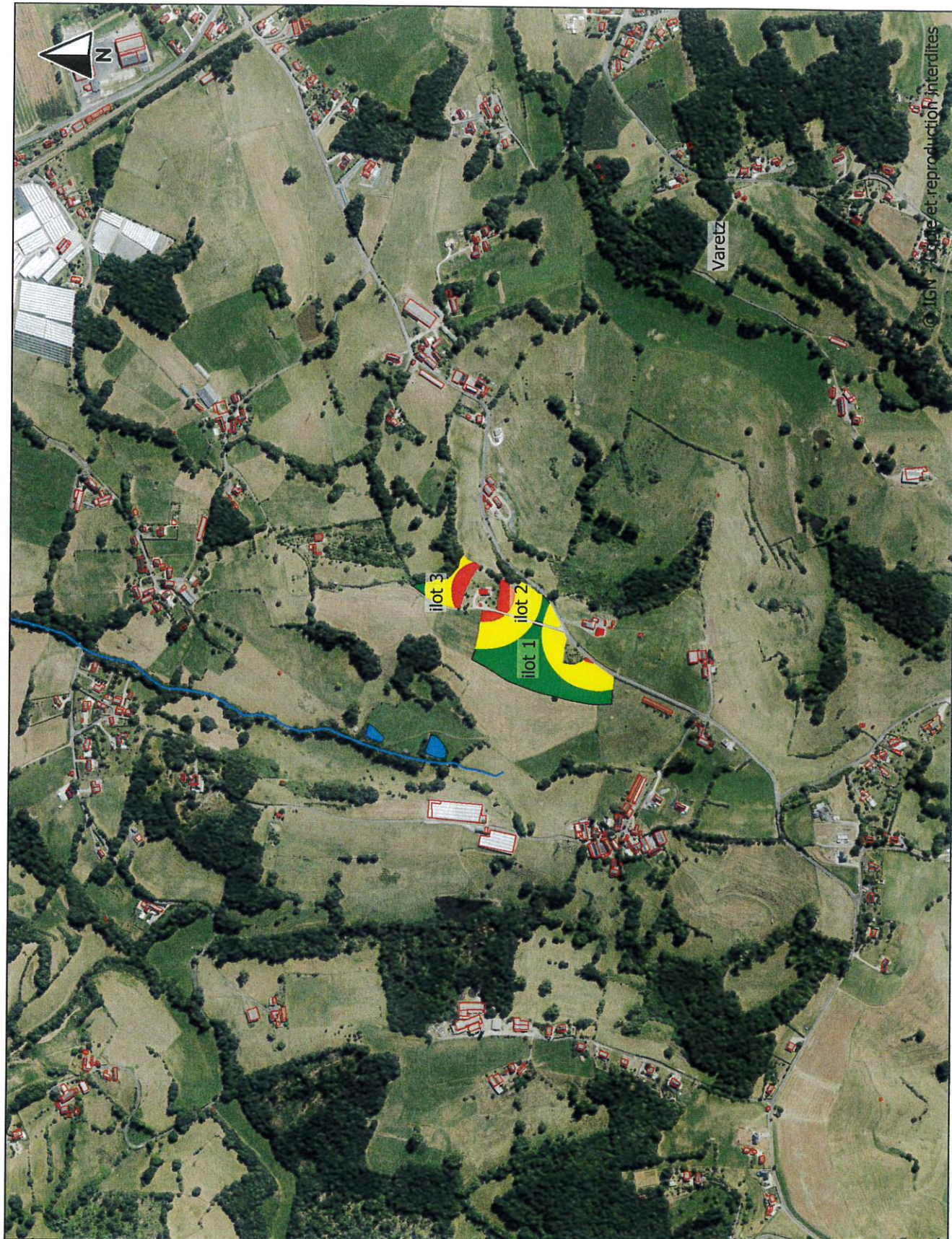


# PLAN D'EPANDAGE

Campagne : 2021 Exploitation : LAC Benoît

Echelle : 1 / 10 000



## LEGENDE

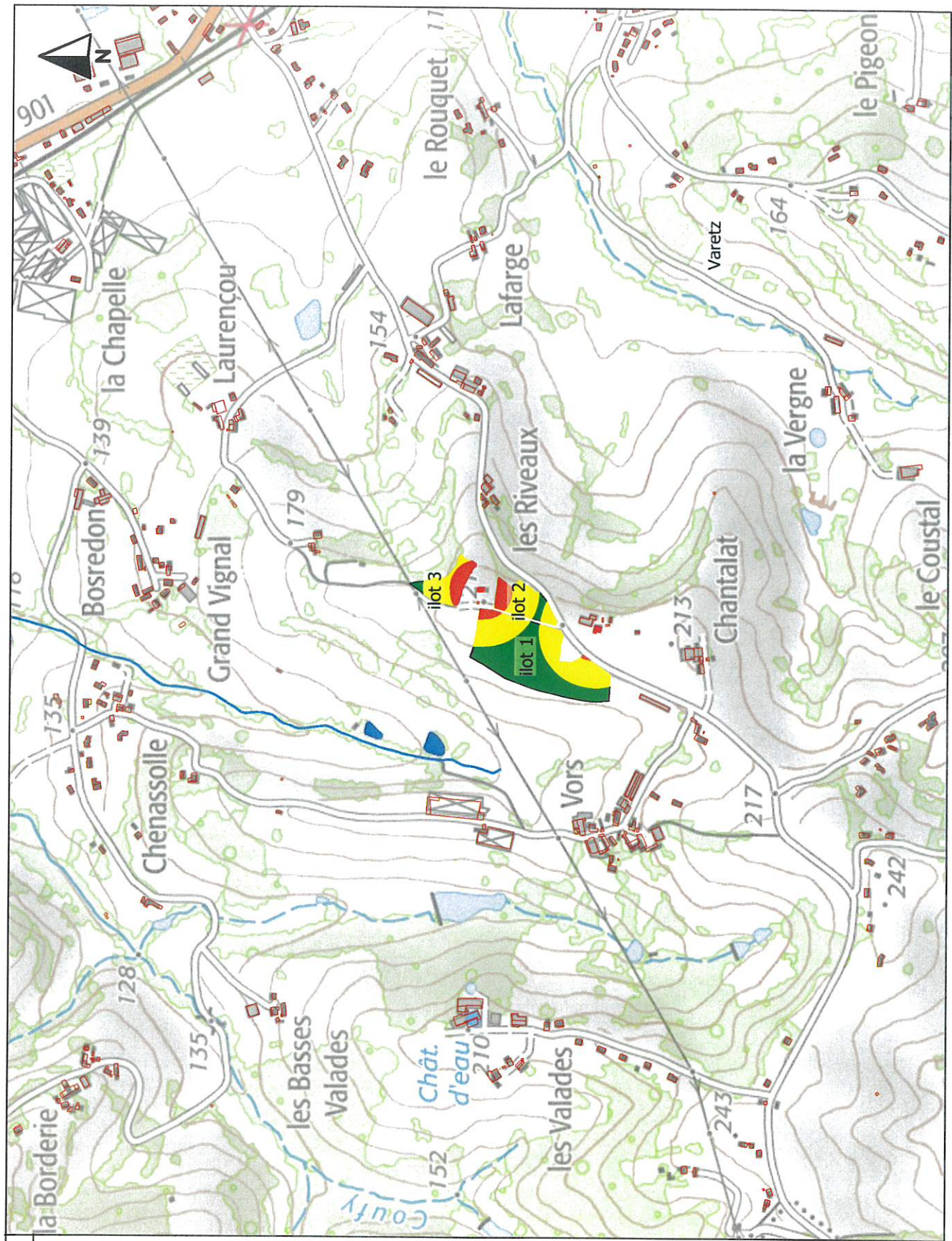
- Pratique culturale**
  - Surface toujours en herbe (STH)
- Cause d'exclusion**
  - Cours d'eau
  - Plan d'eau
  - Tiers
- Surface exclue (PE)**
  - Surface exclue Fumier
  - Surface exclue Lisier
- Commune**
  - Commune










**PLAN D'EPANDAGE**

Campagne : 2021 Exploitation : LAC Benoit

Echelle : 1 / 10 000



LEGENDE	
<b>Pratique culturale</b>	
	Surface toujours en herbe (STH)
<b>Cause d'exclusion</b>	
	Cours d'eau
	Plan d'eau
	Tiers
<b>Surface exclue (PE)</b>	
	Surface exclue Fumier
	Surface exclue Lisier
<b>Commune</b>	
	Commune



# CLÉ de SOL

Gestion globale de la fertilisation de l'exploitation agricole

Méthode cohérente avec les bases de raisonnement de la fertilisation proposée par le COMIFER

## CONSEIL DE FERTILISATION

ANNÉE DE RÉCOLTE 2021

N° dossier :

Mr LAC Benoit  
route de Lafarge  
19240 Varetz

Tél :  
Mel :

Port : 06.74.84.34.95

Siret : 43796106300025  
Pacage : 019023652  
Cheptel :

n° Insee : 19278  
Fax :

Conseil réalisé par :  
Béatrice Castagné  
FIPSO

Tél :  
Mel : b.castagne@fipso.fr

Port :

Fax :



CLÉ de SOL\* a été réalisé par la société I-CÔNE  
en partenariat avec la Chambre Régionale d'Agriculture des Pays de la Loire

\*CLÉ de SOL est une marque déposée auprès de l'INPI

# Prévu - Indicateurs agronomiques azote

## • Azote organique et minéral de l'exploitation

• Production	<input type="text" value=""/>	kgN
dont :		
- azote produit au bâtiment		kgN
- azote produit au plein-air		kgN
- azote produit au pâturage		kgN
• Imports (sauf N industriel)	<input type="text" value="420"/>	kgN
• Exports et traitements	<input type="text" value=""/>	kgN
• Azote organique à gérer sur l'exploitation	<input type="text" value="420"/>	kgN
dont :		
- azote maîtrisable (sauf N industriel)		420 kgN
• Azote minéral épandu sur l'exploitation	<input type="text" value=""/>	kgN
• Azote organique + minéral à gérer sur l'exploitation y compris N industriel	<input type="text" value="420"/>	kgN

## • Surfaces disponibles

• SAU	<input type="text" value="3.48"/>	ha
SPE exploitation	<input type="text" value="3.09"/>	ha
Surface pâturée non épandable en propre	<input type="text" value=""/>	ha
• SD170 en propre	<input type="text" value="3.09"/>	ha
Sols nus	<input type="text" value=""/>	ha
• Surface en Couvert Environnemental (SCE)	<input type="text" value=""/>	ha
Surface en culture aidée PAC ou en gel	<input type="text" value=""/>	ha

## • Indicateurs agronomiques

• Azote organique sur la SAU	<input type="text" value="120.7"/>	kgN/ha
• Azote minéral sur la SAU	<input type="text" value=""/>	kgN/ha
• SAMO au sein de l'exploitation	<input type="text" value="1.34"/>	ha
dont :		
- maïs		
- prairies		1.34 ha
- céréales		
- autres cultures		
• Azote organique épandu sur la SAMO	<input type="text" value="313.4"/>	kgN/ha
• Pression azotée totale sur la SAU	<input type="text" value="120.7"/>	kgN/ha
• Pourcentage de la SAU en sols nus l'hiver	<input type="text" value="0.0"/>	%
• Part de la SCE dans la surface aidée PAC ou en gel	<input type="text" value=""/>	%

## • Bilan global de fertilisation azotée

	Total	Maîtrisable
• Apport au sol	420 kgN	420 kgN
• Exportation par les récoltes		677 kgN
• Solde avant apport d'engrais minéraux	-257 kgN	-257 kgN
soit	<input type="text" value="-73.9"/> kgN/ha	<input type="text" value="-73.9"/> kgN/ha
• Engrais minéraux		kgN
• Solde après apport d'engrais minéraux	-257 kgN	-257 kgN
soit	<input type="text" value="-73.9"/> kgN/ha	<input type="text" value="-73.9"/> kgN/ha



# Paramètres - Matières organiques

Code	Matière organique Nom	Origine	Unité apport	Unité de référence	Type	SPE utilisée	P2O5 Utile	N	P2O5	Fournitures			Attributs		
										K2O	CaO	MgO	S	U	C
212	Lis porc mélange moyen	Porcins	m³	= 1000 l	C	2	85 %	3.50	3.00	2.80	2.50	1.00	X	X	



**Prévu - Effluents - Stocks**

repère	Stock description	Quantités produites		% traitement	Quantités après traitement		libellé	Matière Organique		Quantités disponibles		Quantités restantes	
		kgN	kgP2O5		kgN	kgP2O5		t ou m³	kgN	kgP2O5	t ou m³	kgN	kgP2O5
LISIER	élevage Peyrout												
Lis porc mélange moyen								3.50		120.0	420	360	
<b>RÉCAPITULATIF</b>													
Production													
		N		P2O5		K2O		N		P2O5		K2O	
Production totale													
Dont aux bâtiments													
Dont aux pâturages													
Coefficient d'effet direct				0.42									
Efficace restitué à la pâture													
+ Rentrées - Sorties													
		N		P2O5		K2O		N		P2O5		K2O	
Importé									420	360	336		
Dont "industriel"									0	0	0		
Reporté (reste N-1)									0	0	0		
Traité									0	0			
Exporté									0	0	0		
= Solde													
Total à gérer											420	360	336
Dont maîtrisable											420	360	336
SAU													
Surface											3.48		
Pression N											120.7		



**Prévu - Plan d'épandage**

code	Parcelle nom	INSEE commune		PAC		SAU	SPE1	SPE2	Culture(s)	Raison(s) d'exclusion
		Ilot	Parcel	Parcel	Parcel					
1			1	1	2.46 ha	2.40 ha	1.34 ha		prairie temporaire 2 coupes foin	
2			2	1	0.55 ha	0.41 ha	0.06 ha		prairie temporaire 2 coupes foin	
3			3	1	0.47 ha	0.28 ha	0.03 ha		prairie temporaire 2 coupes foin	
		Totaux :			3.48 ha	3.09 ha	1.43 ha			
		<b>Grands totaux :</b>			<b>3.48 ha</b>	<b>3.09 ha</b>	<b>1.43 ha</b>			



### Prévu - Synthèse de la fertilisation azotée par culture

<b>prairie temporaire 2 coupes foin</b>	surface totale :	3.48 ha	8.0 t MS													
N minéral	surface non épandue :	2.14 ha														
Lis porc mélange moyen	surface épandue :	1.34 ha														
	LISIÉR	1.34 ha	89.6 m³/ha	120 m³	A	S	O	N	D	J	F	M	A	M	J	J
												✓			✓	

# Prévu - Balance Globale Azotée

Culture				Exportat <sup>e</sup>		Apports (kgN/ha)					Solde kgN/ha		
surface	Parcelle	Rendement	Ten N	Dérobée	Rendement	Ten N	kgN/ha	fixation lég.	restit. pât.	organique		minéral	total
<b>prairie temporaire 2 coupes foin</b>													
2.46		8.00	24.30				194			171	0	171	-24
0.55		8.00	"				194			0	0	0	-194
0.47		8.00	"				194			0	0	0	-194
3.48	ha	Rendement moyen : 8.00 t MS/ha					194			121	0	121	-74
<b>3.48 ha SYNTHÈSE EXPLOITATION</b>							194			121	0	121	-74



## CONVENTION D'EPANDAGE

### Entre :

#### Monsieur Florian PEYROUT

Demeurant à Les Valades 19240 Varetz  
représentant la société EARL Peyrout (19240 Varetz)  
producteur de lisier de porcs  
et désigné dans ce qui suit par « le producteur »

### Et :

#### Monsieur Philippe JAUGEAS

Demeurant à Siriex 19410 Saint Bonnet l'Enfantier  
qui utilisera le lisier de porcs  
et désigné dans ce qui suit par le « preneur »

### Ayant été exposé que :

Le preneur accepte d'épandre ou de faire épandre le lisier sur des terres qu'il exploite. L'objectif de la présente convention est de parvenir à une valorisation agronomique optimale des effluents d'élevage. Cette convention précise la quantité d'effluents mis à disposition par le producteur d'effluents au preneur en vue d'un épandage agricole.

### ARTICLE 1 : Objet de la convention

- La présente convention a pour objet l'épandage des déjections produites par l'élevage EARL Peyrout, le producteur, sur les parcelles exploitées par le preneur (liste jointe).
- Mr Philippe JAUGEAS, le preneur, atteste sur l'honneur que **l'effectif animal détenu sur son exploitation produit 10 618 unités d'azote organique**
- La **SAU** de l'exploitation du preneur Philippe JAUGEAS est de **104,11 ha**. Seuls 96,18 ha de SAU sur les communes de Perpezac le Noir et St Bonnet l'Enfantier sont retenus pour cette présente convention avec l'EARL Peyrout.  
La convention d'épandage porte sur un maximum de 4 000 unités d'azote organique produites par le producteur.
- **La pression maximale en azote organique** sur l'exploitation de Philippe JAUGEAS après épandage des déjections de l'élevage EARL Peyrout **sera de 140,4 kg /ha de SAU**.

Compte tenu des parcelles désignées, de leurs natures et des cultures, le preneur s'engage à valoriser annuellement une **quantité maximale de 4 000 unités d'azote** mises à disposition par le producteur.

## ARTICLE 2 : Conditions d'épandage

### Le preneur s'engage :

- À n'épandre que sur les parcelles ou parties de parcelles aptes à l'épandage.
- À prendre en compte la valeur fertilisante de l'effluent (2) dans le raisonnement de sa fertilisation.
- À respecter la réglementation en vigueur et en particulier les règles d'épandage des effluents énoncés dans la charte de bonne conduite et à laquelle il adhère.
- À enfouir dans un délai maximum de 24h pour les épandages sur terres nues
- À respecter les interdits suivant : épandage par aéro-aspersion, épandages sur sols gelés ou enneigés, épandages en périodes de fortes pluviosités et épandages sur les terrains en forte pente
- À fournir au producteur tous les renseignements nécessaires à la tenue du cahier d'épandage : date d'épandage, parcelles, surface, culture concernée, quantité épandue, délais d'enfouissement.

Le producteur s'engage à pouvoir justifier d'une destination correcte de l'effluent qu'il produit.

- À fournir à Mr Philippe JAUGEAS, au maximum **4000** unités d'azote organique / an sous forme de lisier, provenant de son installation classée.
- À informer le preneur des prescriptions d'épandage (il fera référence au plus récent arrêtée préfectorale relative à l'installation classée).
- À fournir au preneur toutes données permettant une utilisation agronomique optimale de l'effluent.
- À trouver une surface agricole d'épandage conforme à l'étude d'impact dans le cas où la convention d'épandage serait résiliée par le preneur. Une nouvelle convention et une actualisation du plan d'épandage devront alors faire l'objet d'un avenant à l'étude d'impact.

## ARTICLE 3 : Durée, modification de la convention

La convention est établie pour une durée de un an tacitement renouvelable.

Toute modification à la présente convention devra faire l'objet d'un avenant qui sera notifié à l'Administration (Direction Départementale des Services Vétérinaires).

La présente convention peut être résiliée par l'une ou l'autre des parties avec préavis de 6 mois par écrit en recommandé avec accusé de réception.

Fait en deux exemplaires

À VARETZ  
LE 11/4/22

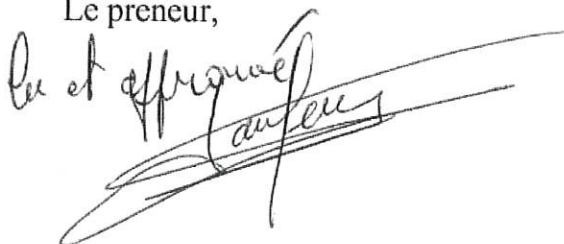
Signatures

Précédée de la mention « lu et approuvé »

Le producteur,

Le preneur,

*lu et approuvé*  
  
**EARL PEYROUT**  
Les Valades 19240 VARETZ  
Elevage de porcs 0146Z  
SIRET 844 196 964 00010  
FR 56 844 196 964

*lu et approuvé*  


(2) Références CORPE N



## PLAN D'EPANDAGE : SURFACES EPANDABLES

JAUGEAS Philippe

Terre en propre : JAUGEAS Philippe

ilot - Commune	Unité d'épandage	Surface (ha)	SPE Fumier (ha)	SPE Lisier (ha)	SPE Autre (ha)	Bande herbe	Pratique culturale	Note d'aptitude	Raisons d'exclusions	Références cadastrales
1 - Saint-Bonnet-l'Enfantie	Ilot 1	12.62	6.15	6.15	6.15	X	STH	2	Cours d'eau, Autre zone	
<b>Total ilot 1</b>		<b>12.62</b>	<b>6.15</b>	<b>6.15</b>	<b>6.15</b>					
2 - Saint-Bonnet-l'Enfantie	Ilot 2	3.85	3.85	3.85	3.85		STL	2		
<b>Total ilot 2</b>		<b>3.85</b>	<b>3.85</b>	<b>3.85</b>	<b>3.85</b>					
3 - Saint-Bonnet-l'Enfantie	Ilot 3	2.16	2.16	2.16	2.16		STL	2		
<b>Total ilot 3</b>		<b>2.16</b>	<b>2.16</b>	<b>2.16</b>	<b>2.16</b>					
4 - Saint-Bonnet-l'Enfantie	Ilot 4	4.90	3.13	1.80	1.80	X	STH	2	Cours d'eau, Plan d'eau, Zone de forte pente	
<b>Total ilot 4</b>		<b>4.90</b>	<b>3.13</b>	<b>1.80</b>	<b>1.80</b>					
5 - Saint-Bonnet-l'Enfantie	Ilot 5	1.80	1.49	0.66	1.80		STL	2	Tiers	
<b>Total ilot 5</b>		<b>1.80</b>	<b>1.49</b>	<b>0.66</b>	<b>1.80</b>					
6 - Saint-Bonnet-l'Enfantie	Ilot 6	5.54	3.86	2.93	4.35		STL	2	Tiers, Cours d'eau, Point d'eau	
<b>Total ilot 6</b>		<b>5.54</b>	<b>3.86</b>	<b>2.93</b>	<b>4.35</b>					
7 - Saint-Bonnet-l'Enfantie	Ilot 7	0.83	0.83	0.83	0.83		STH	2		
<b>Total ilot 7</b>		<b>0.83</b>	<b>0.83</b>	<b>0.83</b>	<b>0.83</b>					
8 - Saint-Bonnet-l'Enfantie	Ilot 8	2.50	0.00	0.00	0.01	X	STH	2	Tiers, Plan d'eau, Autre zone	
<b>Total ilot 8</b>		<b>2.50</b>	<b>0.00</b>	<b>0.00</b>	<b>0.01</b>					
9 - Perpezac-le-Noir	Ilot 9	11.23	7.78	7.78	7.78	X	STH	2	Cours d'eau, Autre zone	
<b>Total ilot 9</b>		<b>11.23</b>	<b>7.78</b>	<b>7.78</b>	<b>7.78</b>					
11 - Perpezac-le-Noir	Ilot 11	1.60	1.27	0.77	1.31		STL	2	Tiers, Autre zone	
<b>Total ilot 11</b>		<b>1.60</b>	<b>1.27</b>	<b>0.77</b>	<b>1.31</b>					
12 - Perpezac-le-Noir	Ilot 12	1.10	0.00	0.00	0.00	X	STH	2	Cours d'eau, Autre zone	
<b>Total ilot 12</b>		<b>1.10</b>	<b>0.00</b>	<b>0.00</b>	<b>0.00</b>					
13 - Perpezac-le-Noir	Ilot 13	12.30	6.84	5.94	7.16	X	STH	2	Tiers, Cours d'eau, Plan d'eau, Autre zone	
<b>Total ilot 13</b>		<b>12.30</b>	<b>6.84</b>	<b>5.94</b>	<b>7.16</b>					



**Terre en propre : JAUGEAS Philippe**

îlot - Commune	Unité d'épandage	Surface (ha)	SPE Fumier (ha)	SPE Lisier (ha)	SPE Autre (ha)	Bande herbe	Pratique culturale	Note d'aptitude	Raisons d'exclusions	Références cadastrales
15 - Perpezac-le-Noir	Ilot 15	1.06	1.04	0.70	1.06		STH	2	Tiers	
<b>Total ilot 15</b>		<b>1.06</b>	<b>1.04</b>	<b>0.70</b>	<b>1.06</b>					
16 - Perpezac-le-Noir	Ilot 16	1.43	0.77	0.06	1.31		STH	2	Tiers, Autre zone	
<b>Total ilot 16</b>		<b>1.43</b>	<b>0.77</b>	<b>0.06</b>	<b>1.31</b>					
17 - Perpezac-le-Noir	Ilot 17	1.43	1.43	1.40	1.43		STL	2	Tiers	
<b>Total ilot 17</b>		<b>1.43</b>	<b>1.43</b>	<b>1.40</b>	<b>1.43</b>					
18 - Saint-Bonnet-l'Enfanti	Ilot 18	3.76	1.37	1.37	1.37	X	STH	2	Cours d'eau, Autre zone	
<b>Total ilot 18</b>		<b>3.76</b>	<b>1.37</b>	<b>1.37</b>	<b>1.37</b>					
19 - Saint-Bonnet-l'Enfanti	Ilot 19	1.75	0.00	0.00	0.00	X	STH	2	Tiers, Plan d'eau, Autre zone	
<b>Total ilot 19</b>		<b>1.75</b>	<b>0.00</b>	<b>0.00</b>	<b>0.00</b>					
20 - Saint-Bonnet-l'Enfanti	Ilot 20	1.14	0.46	0.02	1.06		STH	2	Tiers	
<b>Total ilot 20</b>		<b>1.14</b>	<b>0.46</b>	<b>0.02</b>	<b>1.06</b>					
21 - Saint-Bonnet-l'Enfanti	Ilot 21	0.68	0.34	0.00	0.66		STL	2	Tiers	
<b>Total ilot 21</b>		<b>0.68</b>	<b>0.34</b>	<b>0.00</b>	<b>0.66</b>					
22 - Saint-Bonnet-l'Enfanti	Ilot 22	1.89	0.01	0.01	0.01	X	STH	2	Cours d'eau, Autre zone	
<b>Total ilot 22</b>		<b>1.89</b>	<b>0.01</b>	<b>0.01</b>	<b>0.01</b>					
23 - Perpezac-le-Noir	Ilot 23	0.60	0.60	0.56	0.60		STL	2	Tiers	
<b>Total ilot 23</b>		<b>0.60</b>	<b>0.60</b>	<b>0.56</b>	<b>0.60</b>					
24 - Perpezac-le-Noir	Ilot 24	15.60	6.68	6.12	6.71	X	STH	2	Tiers, Cours d'eau, Point d'eau, Autre zone	
<b>Total ilot 24</b>		<b>15.60</b>	<b>6.68</b>	<b>6.12</b>	<b>6.71</b>					
25 - Perpezac-le-Noir	Ilot 25	0.77	0.49	0.01	0.75		STL	2	Tiers	
<b>Total ilot 25</b>		<b>0.77</b>	<b>0.49</b>	<b>0.01</b>	<b>0.75</b>					
28 - Saint-Bonnet-l'Enfanti	Ilot 28	1.88	0.01	0.01	0.01		STL	2	Autre zone	
<b>Total ilot 28</b>		<b>1.88</b>	<b>0.01</b>	<b>0.01</b>	<b>0.01</b>					
29 - Saint-Bonnet-l'Enfanti	Ilot 29	0.36	0.36	0.36	0.36		STL	2		
<b>Total ilot 29</b>		<b>0.36</b>	<b>0.36</b>	<b>0.36</b>	<b>0.36</b>					



**Terre en propre : JAUGEAS Philippe**

Îlot - Commune	Unité d'épandage	Surface (ha)	SPE Fumier (ha)	SPE Lisier (ha)	SPE Autre (ha)	Bande herbe	Pratique culturale	Note d'aptitude	Raisons d'exclusions	Références cadastrales
36 - Saint-Bonnet-l'Enfanti	Ilot 36	1.23	0.31	0.00	0.47		STL	2	Tiers, Autre zone	PPE captage
<b>Total îlot 36</b>		<b>1.23</b>	<b>0.31</b>	<b>0.00</b>	<b>0.47</b>					
37 - Perpezac-le-Noir	Ilot 37	2.18	1.18	1.18	1.18	X	STH	2	Cours d'eau, Autre zone	
<b>Total îlot 37</b>		<b>2.18</b>	<b>1.18</b>	<b>1.18</b>	<b>1.18</b>					
<b>Total plan d'épandage JAUGEAS Philippe</b>		<b>96.18</b>	<b>52.39</b>	<b>44.68</b>	<b>54.15</b>					

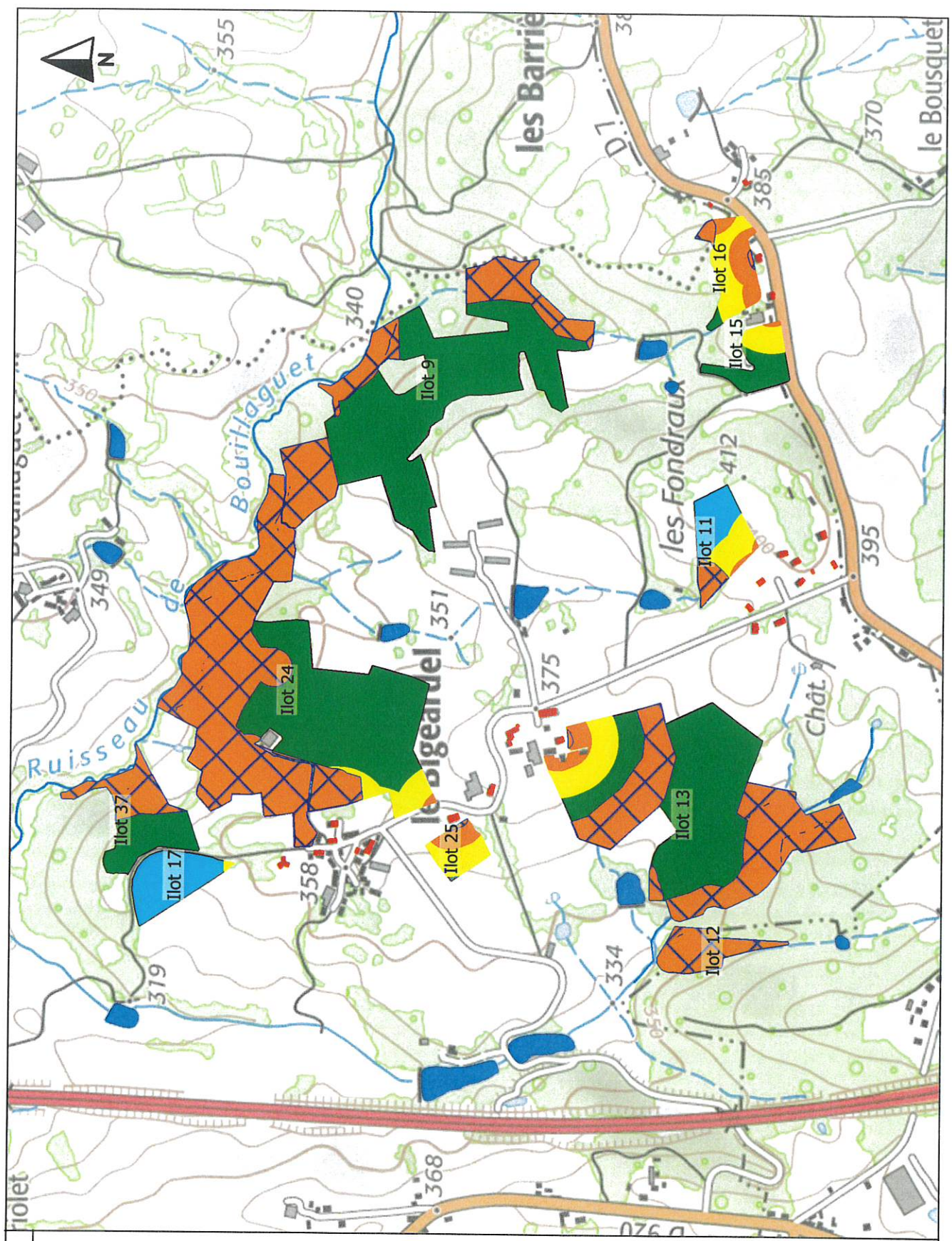




**LEGENDE**

- Pratique culturale**
- Surface toujours en herbe (STH)
  - Surface toujours labourable (STL)
- Cause d'exclusion**
- Autre zone
  - Cours d'eau
  - Plan d'eau
  - Point d'eau
  - Tiers
  - Zone de forte pente
- Surface exclue (PE)**
- Surface exclue Fumier
  - Surface exclue Lisier
  - Surface exclue Autre

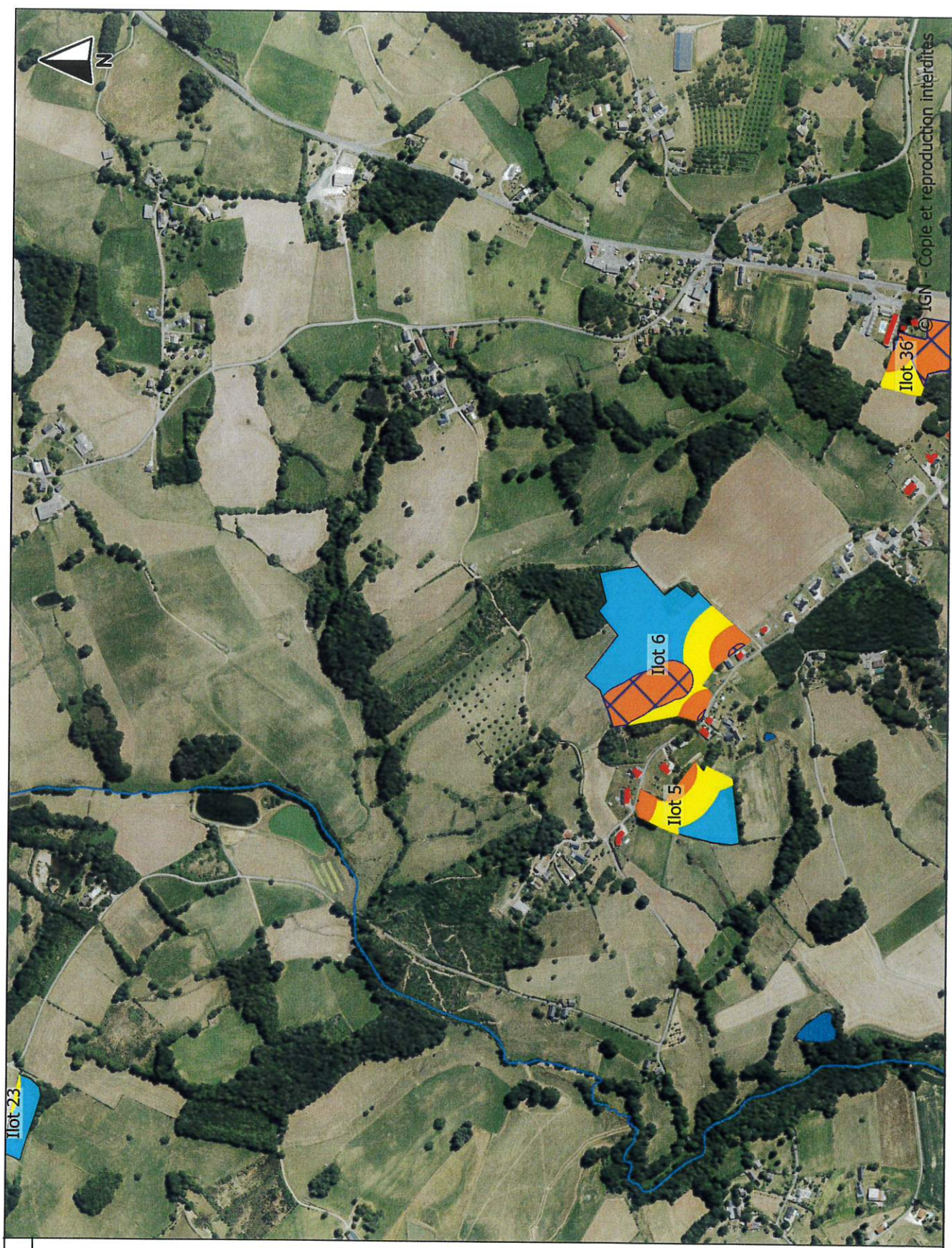




**LEGENDE**

- Pratique culturale**
  - Surface toujours en herbe (STH)
  - Surface toujours labourable (STL)
- Cause d'exclusion**
  - Autre zone
  - Cours d'eau
  - Plan d'eau
  - Point d'eau
  - Tiers
  - Zone de forte pente
- Surface exclue (PE)**
  - Surface exclue Fumier
  - Surface exclue Lisier
  - Surface exclue Autre



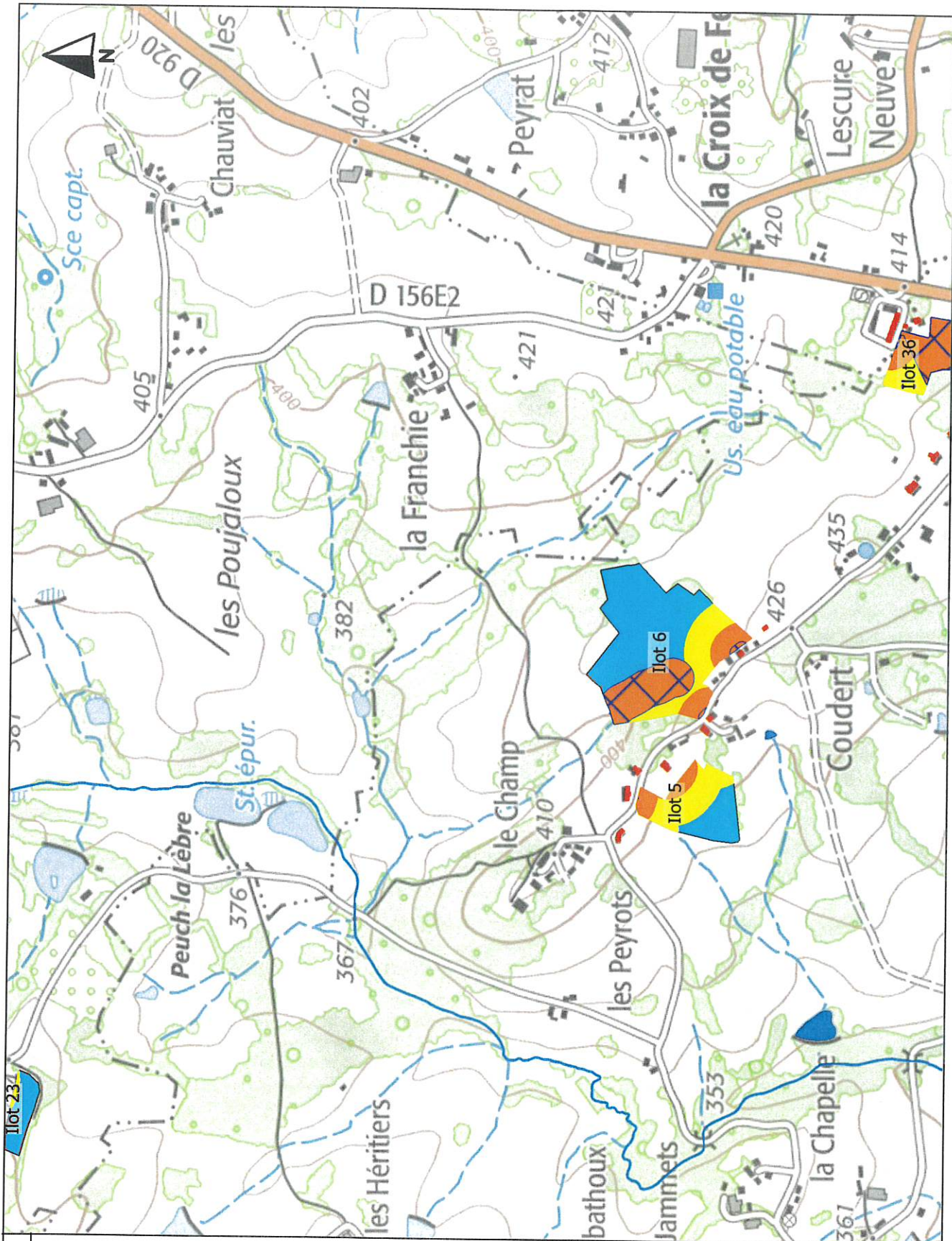


**LEGENDE**

- Pratique culturale**
- Surface toujours en herbe (STH)
  - Surface toujours labourable (STL)
- Cause d'exclusion**
- Autre zone
  - Cours d'eau
  - Plan d'eau
  - Point d'eau
  - Tiers
  - Zone de forte pente
- Surface exclue (PE)**
- Surface exclue Fumier
  - Surface exclue Lisier
  - Surface exclue Autre

Ilot 36 © IGN - Copie et reproduction interdites

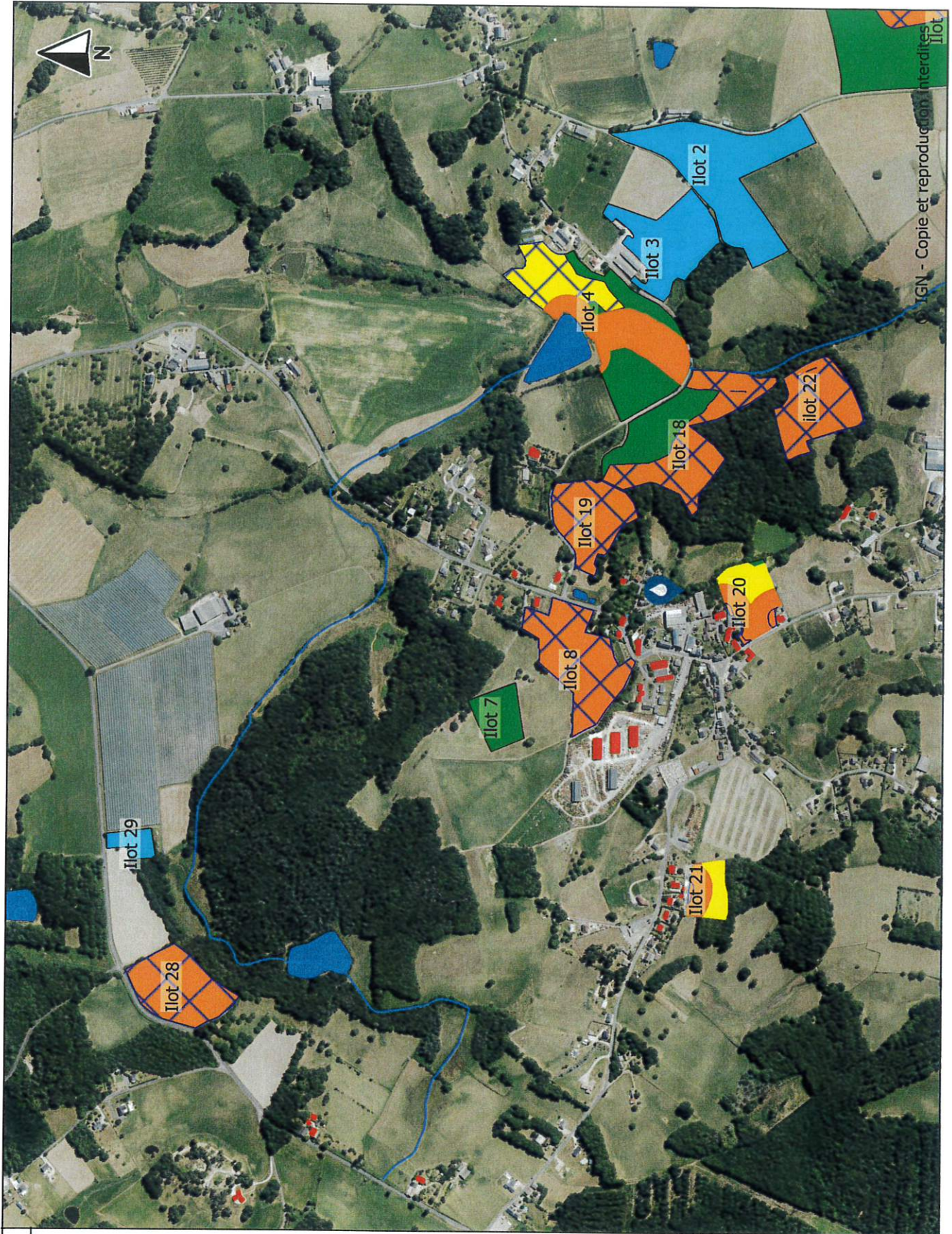




**LEGENDE**

- Pratique culturale**
  - Surface toujours en herbe (STH)
  - Surface toujours labourable (STL)
- Cause d'exclusion**
  - Autre zone
  - Cours d'eau
  - Plan d'eau
  - Point d'eau
  - Tiers
  - Zone de forte pente
- Surface exclue (PE)**
  - Surface exclue Fumier
  - Surface exclue Lisier
  - Surface exclue Autre





**LEGENDE**




**Pratique culturale**

-  Surface toujours en herbe (STH)
-  Surface toujours labourable (STL)

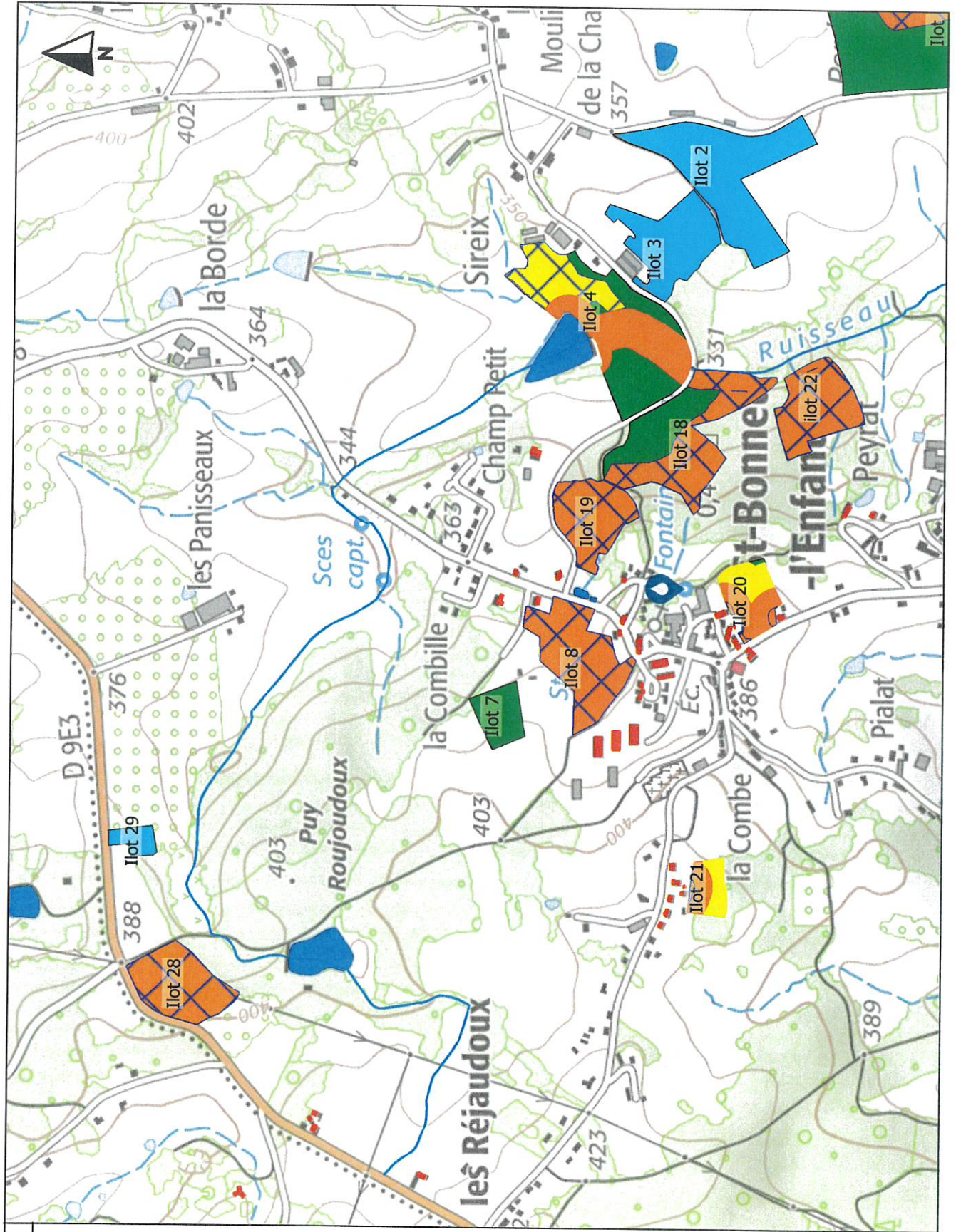
**Cause d'exclusion**

-  Autre zone
-  Cours d'eau
-  Plan d'eau
-  Point d'eau
-  Tiers
-  Zone de forte pente

**Surface exclue (PE)**

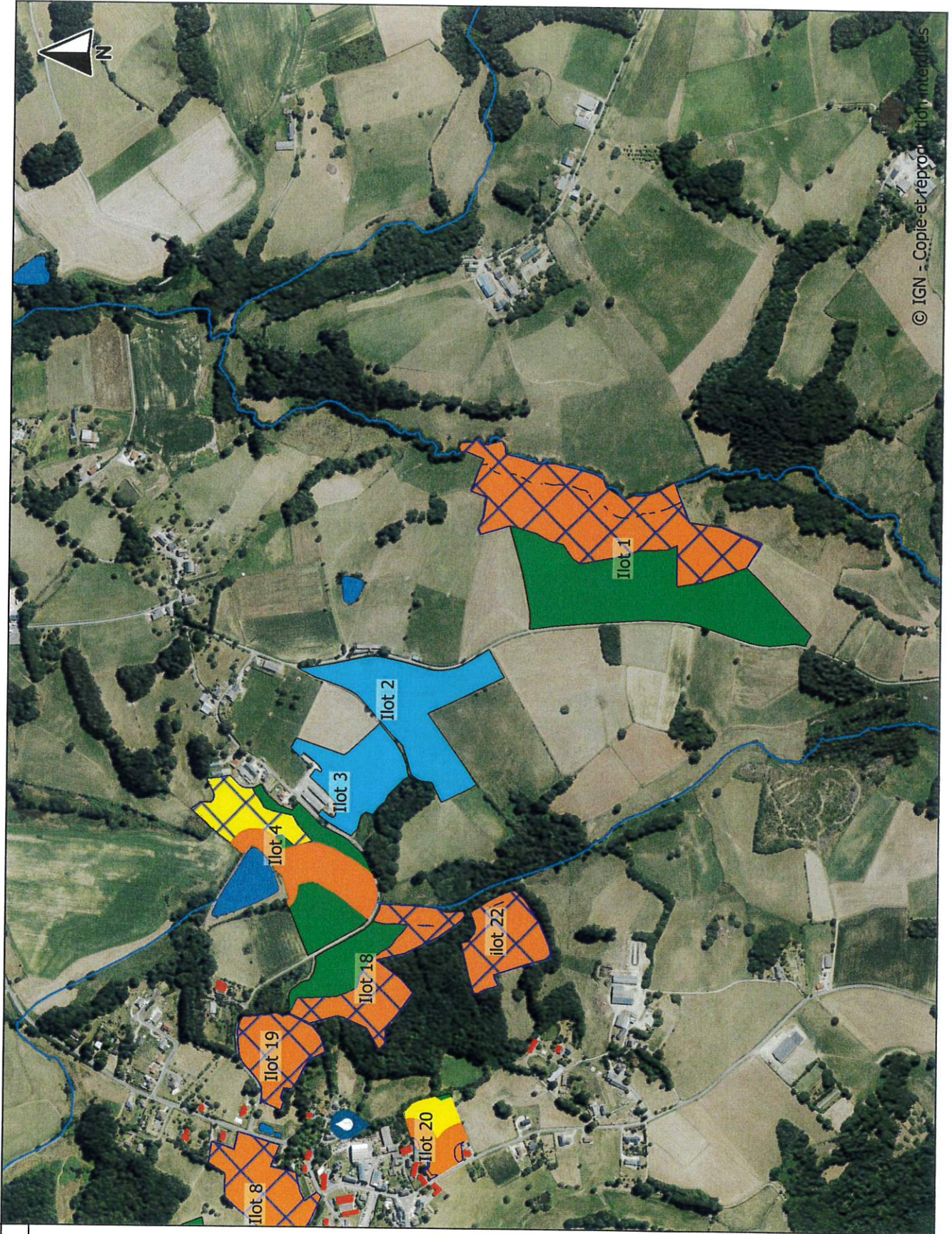
-  Surface exclue Fumier
-  Surface exclue Lisier
-  Surface exclue Autre





LEGENDE	
<b>Pratique culturale</b>	
	Surface toujours en herbe (STH)
	Surface toujours labourable (STL)
<b>Cause d'exclusion</b>	
	Autre zone
	Cours d'eau
	Plan d'eau
	Point d'eau
	Tiers
	Zone de forte pente
<b>Surface exclue (PE)</b>	
	Surface exclue Fumier
	Surface exclue Lisier
	Surface exclue Autre

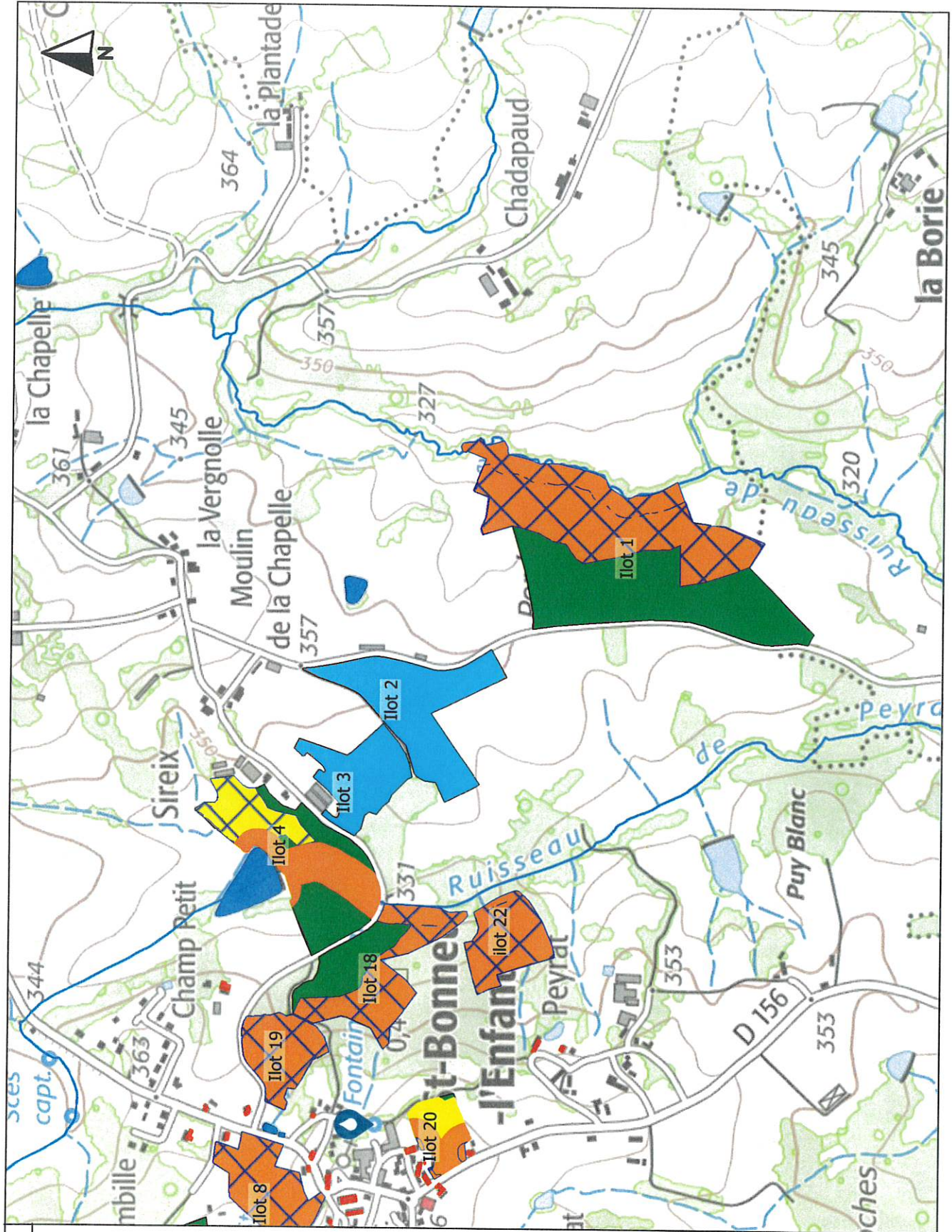




**LEGENDE**

- Pratique culturale**
  - Surface toujours en herbe (STH)
  - Surface toujours labourable (STL)
- Cause d'exclusion**
  - Autre zone
  - Cours d'eau
  - Plan d'eau
  - Point d'eau
  - Tiers
  - Zone de forte pente
- Surface exclue (PE)**
  - Surface exclue Fumier
  - Surface exclue Lisier
  - Surface exclue Autre





**LEGENDE**

**Pratique culturale**

- Surface toujours en herbe (STH)
- Surface toujours labourable (STL)

**Cause d'exclusion**

- Autre zone
- Cours d'eau
- Plan d'eau
- Point d'eau
- Tiers
- Zone de forte pente

**Surface exclue (PE)**

- Surface exclue Fumier
- Surface exclue Lisier
- Surface exclue Autre

# CLÉ de SOL

Gestion globale de la fertilisation de l'exploitation agricole

Méthode cohérente avec les bases de raisonnement de la fertilisation proposée par le COMIFER

## CONSEIL DE FERTILISATION

ANNÉE DE RÉCOLTE 2021

N° dossier :

Mr JAUGEAS Philippe

Siriex

19410 Saint Bonnet l'Enfantier

Tél : Port : 06.03.59.60.71

Mel : philippe.jaugeas@gmail.com

Siret :

Pacage : 019011940

Cheptel :

n° Insee : 19188

Fax :

Conseil réalisé par :

Béatrice Castagné

FIPSO

Tél : Port :

Fax :

Mel : b.castagne@fipso.fr



CLÉ de SOL\* a été réalisé par la société I-CÔNE  
en partenariat avec la Chambre Régionale d'Agriculture des Pays de la Loire

\*CLÉ de SOL est une marque déposée auprès de l'INPI



# Prévu - Indicateurs agronomiques azote

## • Azote organique et minéral de l'exploitation

• Production	<input type="text" value="10 618"/> kgN
dont :	
- azote produit au bâtiment	4 425 kgN
- azote produit au plein-air	kgN
- azote produit au pâturage	6 193 kgN
• Imports (sauf N industriel)	<input type="text" value="4 001"/> kgN
• Exports et traitements	<input type="text"/> kgN
• Azote organique à gérer sur l'exploitation	<input type="text" value="14 619"/> kgN
dont :	
- azote maîtrisable (sauf N industriel)	8 426 kgN
• Azote minéral épandu sur l'exploitation	<input type="text"/> kgN
• Azote organique + minéral à gérer sur l'exploitation y compris N industriel	<input type="text" value="14 619"/> kgN

## • Surfaces disponibles

• SAU	<input type="text" value="104,11"/> ha
SPE exploitation	<input type="text" value="59,04"/> ha
Surface pâturée non épandable en propre	<input type="text" value="40,45"/> ha
• SD170 en propre	<input type="text" value="99,49"/> ha
Sols nus	<input type="text"/> ha
• Surface en Couvert Environnemental (SCE)	<input type="text"/> ha
Surface en culture aidée PAC ou en gel	<input type="text"/> ha

## • Indicateurs agronomiques

• Azote organique sur la SAU	<input type="text" value="140,4"/> kgN/ha
• Azote minéral sur la SAU	<input type="text"/> kgN/ha
• SAMO au sein de l'exploitation	<input type="text" value="52,02"/> ha
dont :	
- maïs	3,39 ha
- prairies	46,14 ha
- céréales	2,49 ha
- autres cultures	
• Azote organique épandu sur la SAMO	<input type="text" value="162,0"/> kgN/ha
• Pression azotée totale sur la SAU	<input type="text" value="140,4"/> kgN/ha
• Pourcentage de la SAU en sols nus l'hiver	<input type="text" value="0,0"/> %
• Part de la SCE dans la surface aidée PAC ou en gel	<input type="text"/> %

## • Bilan global de fertilisation azotée

	Total	Maîtrisable
• Apport au sol	14 619 kgN	8 426 kgN
• Exportation par les récoltes	15 754 kgN	
• Solde avant apport d'engrais minéraux	-1 135 kgN	-7 328 kgN
soit <input type="text" value="-10,9"/> kgN/ha	<input type="text" value="-10,9"/> kgN/ha	<input type="text" value="-70,4"/> kgN/ha
• Engrais minéraux		kgN
• Solde après apport d'engrais minéraux	-1 135 kgN	-7 328 kgN
soit <input type="text" value="-10,9"/> kgN/ha	<input type="text" value="-10,9"/> kgN/ha	<input type="text" value="-70,4"/> kgN/ha

148



Ruminants, équins	Logement	kg/animal/an produits		Besoins kgMS/an/lan	Effectif moyen	Effectif autorisé	Présence (mois)		kgN produits / an		tMS/an conso	Repère	Ventilation Description	% affect.		
		N	P2O5				Exploitat°	Pâturage	Total	Bâtiment						
Vache allaitante + veau	Aire paillée + Exercice lisier	93,0	46,0	5 750	90		12,0	7,0	5,0	4 882	3 488	FUMIERE		80 %		
Taureau	Aire paillée + Exercice lisier	73,0	34,0	4 000	7		12,0	7,0	5,0	298	213	FOSSE BC		20 %		
Génisse de 1 à 2 ans	Aire paillée + Exercice lisier	42,5	18,0	3 000	18		12,0	7,0	5,0	446	319	FUMIERE		80 %		
Génisse plus de 2 ans	Aire paillée + Exercice lisier	54,0	25,0	3 500	18		12,0	7,0	5,0	567	405	FOSSE BC		80 %		
VL - lait vendu												0	l/an			
Totaux ruminants et équins												10 618	6 193	4 425	663	kgN, tMS
Totaux toutes espèces												5 152	3 005	2 147	kgP	
Totaux toutes espèces												16 633	9 701	6 932	kgK	
Totaux toutes espèces												10 618	5 152	16 633	kgN, P & K	



## Paramètres - Matières organiques

Code	Matière organique Nom	Origine	Unité apport	Unité de référence	Type	SPE utilisée	P2O5 Utile	N	P2O5	Fournitures			Attributs		
										K2O	CaO	MgO	S	U	C
104	Fumier bovins viande	Bovins	t	= 1000 kg	A	1	100 %	4,00	3,00	4,00	2,50	1,50	X	X	
205	Lisier bovins viandes	Bovins	m <sup>3</sup>	= 1000 l	B	2	85 %	5,00	3,00	4,00	4,50	1,50	X	X	
212	Lis porc mélange moyen	Porcins	m <sup>3</sup>	= 1000 l	C	2	85 %	3,50	3,00	2,80	2,50	1,00	X	X	



# Prévu - Effluents - Stocks

Exploitation : Mr Philippe JAUGEAS  
Campagne : 20/21

repère	Stock description	Quantités produites		% traitement		Quantités après traitement	libellé	Matière Organique		disponibles		Quantités restantes	
		kgN	kgP2O5	N	P2O5			kgN / t ou m <sup>3</sup>	volume produit	t ou m <sup>3</sup>	kgN	kgP2O5	t ou m <sup>3</sup>
FUMIERE		3 540	1 718			3 540	Fumier bovins viande	4,00	885,0	885,0	3 540	2 655	
FOSSE BOV		885	429			885	Lisier bovins viandes	5,00	177,0	177,0	885	531	0,1
FOSSE PORC	EARL Peyrout						Lis porc mélange moyen	3,50		1 143,0	4 001	3 429	0,2
RÉCAPITULATIF													
Production													
		N		P2O5		K2O		N		P2O5		K2O	
Production totale		10 618	5 152	16 633				4001	3429	3200			
Dont aux bâtiments		4 425	2 147	6 931				0	0	0			
Dont aux pâturages		6 193	3 005	9 702				0	0	0			
Coefficient d'effet direct		0,42						0	0	0			
Efficace restitué à la pâture		2 601						0	0	0			
+ Rentrées - Sorties													
		N		P2O5		K2O		N		P2O5		K2O	
Importé		4001	3429	3200									
Dont "industriel"		0	0	0									
Reporté (reste N-1)		0	0	0				0	0	0			
Traité		0	0	0									
Exporté		0	0	0									
= Solde													
Total à gérer		14 619	8 581	19 833									
Dont maîtrisable		8 426	5 576	10 131									
SAU													
Surface		104,11											
Pression N		140,4											

151



Prévu - Plan d'épandage

code	Parcelle nom	INSEE commune		PAC		SAU	SPE1	SPE2	Culture(s)	Raison(s) d'exclusion
		Ilot	Parcel	Ilot	Parcel					
11				1		8,40 ha	2,48 ha	2,48 ha	Prairie perm pât. + fanée - pât. : 75%	
12				1		4,22 ha	3,67 ha	3,67 ha	prairie temporaire 1 foin + pât. - pât. : 50%	
21				2		3,85 ha	3,85 ha	3,85 ha	prairie temporaire 1 foin + pât. - pât. : 50%	
32				1		2,16 ha	2,16 ha	2,16 ha	prairie temporaire 1 foin + pât. - pât. : 50%	
41				2		4,90 ha	3,13 ha	2,16 ha	Prairie perm pât. + fanée - pât. : 75%	
51				1		1,80 ha	1,49 ha	1,80 ha	prairie temporaire 1 foin + pât. - pât. : 50%	
61				1		4,00 ha	3,39 ha	0,66 ha	prairie temporaire 1 foin + pât. - pât. : 50%	
62				1		1,54 ha	0,47 ha	2,93 ha	Maïs ensilage	
71				2		0,83 ha	0,83 ha	0,00 ha	Prairie perm pât. + fanée - pât. : 75%	
81				1		2,50 ha	0,00 ha	0,83 ha	Prairie perm pât. + fanée - pât. : 75%	
91				1		8,97 ha	5,52 ha	0,00 ha	Prairie perm pât. + fanée - pât. : 75%	
92				1		2,26 ha	2,26 ha	5,52 ha	Prairie perm pât. + fanée - pât. : 75%	
111				2		1,32 ha	1,26 ha	2,26 ha	prairie temporaire 1 foin + pât. - pât. : 50%	
112				1		0,28 ha	0,00 ha	0,77 ha	prairie temporaire 1 foin + pât. - pât. : 50%	
121				2		1,10 ha	0,00 ha	0,00 ha	Jachère prairie	
131				1		4,73 ha	1,61 ha	0,00 ha	Prairie perm pât. + fanée - pât. : 75%	
132				1		4,06 ha	1,93 ha	1,61 ha	Prairie perm pât. + fanée - pât. : 75%	
133				2		3,51 ha	3,30 ha	1,03 ha	Prairie perm pât. + fanée - pât. : 75%	
151				3		1,06 ha	1,04 ha	3,30 ha	Prairie perm pât. + fanée - pât. : 75%	
161				1		1,43 ha	0,77 ha	0,70 ha	Prairie perm pât. + fanée - pât. : 75%	
171				1		1,43 ha	1,43 ha	0,06 ha	Prairie perm pât. + fanée - pât. : 75%	
181				1		2,50 ha	0,99 ha	1,40 ha	prairie temporaire 1 foin + pât. - pât. : 50%	
182				1		1,26 ha	0,38 ha	0,99 ha	prairie temporaire 1 foin + pât. - pât. : 50%	
191				2		1,75 ha	0,00 ha	0,38 ha	Prairie perm pât. + fanée - pât. : 75%	
201				1		1,14 ha	0,46 ha	0,00 ha	Prairie perm pât. + fanée - pât. : 75%	
211				1		0,68 ha	0,34 ha	0,02 ha	Prairie perm pât. + fanée - pât. : 75%	
221				1		1,89 ha	0,00 ha	0,00 ha	Triticale grain + paille	
231				1		0,60 ha	0,00 ha	0,00 ha	Prairie perm pât. + fanée - pât. : 75%	
241				1		5,02 ha	4,36 ha	0,56 ha	prairie temporaire 1 foin + pât. - pât. : 50%	
242				1		10,59 ha	2,32 ha	3,80 ha	prairie temporaire 1 foin + pât. - pât. : 50%	
251				2		0,77 ha	0,49 ha	2,32 ha	Prairie perm pât. + fanée - pât. : 75%	
261	Hors PE Peyrout			1		4,25 ha	3,66 ha	0,00 ha	prairie temporaire 1 foin + pât. - pât. : 50%	
281				1		1,88 ha	0,00 ha	1,68 ha	prairie temporaire 1 foin + pât. - pât. : 50%	
291				1		0,36 ha	0,36 ha	0,00 ha	Blé tendre d'hiver grain + paille	
301	Hors PE Peyrout			1		2,43 ha	1,84 ha	0,36 ha	prairie temporaire 1 foin + pât. - pât. : 50%	
311	Hors PE Peyrout			1		1,23 ha	1,18 ha	0,74 ha	Orge d'hiver grain + paille	
361	partiellement en PPE			1		1,23 ha	0,31 ha	0,56 ha	Prairie perm pât. + fanée - pât. : 75%	
371				1		1,02 ha	0,00 ha	0,00 ha	Orge d'hiver grain + paille	
372				1		1,16 ha	1,16 ha	0,00 ha	Prairie perm pât. + fanée - pât. : 75%	
				2		1,16 ha	1,16 ha	1,16 ha	prairie temporaire 1 foin + pât. - pât. : 50%	
				Totaux :		104,11 ha	59,04 ha	47,60 ha		

152

Grands totaux : 104,11 ha 59,04 ha 47,60 ha



## Prévu - Apports par parcelle

Ilot	Parcelle	Cultures	Apports	Date	Surface	Qté/ha	Total	
21		Triticale grain + paille	Fumier bovins viande	01/09/20	0,34 ha	60,0 t/ha	20 t	
30	Hors PE Peyrout	Orge d'hiver grain + paille	Fumier bovins viande	01/09/20	1,84 ha	40,0 t/ha	74 t	
			Lisier bovins viandes	01/09/20	0,74 ha	30,0 m³/ha	22 m³	
36	partiellement en PPE	Orge d'hiver grain + paille	Fumier bovins viande	01/09/20	0,31 ha	45,0 t/ha	14 t	
6		Maïs ensilage	Fumier bovins viande	10/03/21	3,39 ha	40,0 t/ha	136 t	
			Lisier bovins viandes	01/03/21	2,93 ha	8,9 m³/ha	26 m³	
1		prairie temporaire 1 foin + p	Fumier bovins viande	01/02/21	3,67 ha	22,2 t/ha	81 t	
			Lisier bovins viandes	01/03/21		8,8 m³/ha	32 m³	
			Lis porc mélange moyen	20/05/21		19,4 m³/ha	71 m³	
2		prairie temporaire 1 foin + p	Fumier bovins viande	01/02/21	3,85 ha	22,2 t/ha	85 t	
			Lisier bovins viandes	01/03/21		8,8 m³/ha	34 m³	
			Lis porc mélange moyen	20/05/21		19,4 m³/ha	75 m³	
3		prairie temporaire 1 foin + p	Fumier bovins viande	01/02/21	2,16 ha	22,2 t/ha	48 t	
			Lisier bovins viandes	01/03/21		8,8 m³/ha	19 m³	
			Lis porc mélange moyen	20/05/21		19,4 m³/ha	42 m³	
5		prairie temporaire 1 foin + p	Lis porc mélange moyen	01/03/21	0,66 ha	25,0 m³/ha	17 m³	
			Lis porc mélange moyen	20/05/21		25,0 m³/ha	17 m³	
9		prairie temporaire 1 foin + p	Lis porc mélange moyen	01/03/21	2,26 ha	30,0 m³/ha	68 m³	
			Lis porc mélange moyen	20/05/21		25,0 m³/ha	57 m³	
11		prairie temporaire 1 foin + p	Fumier bovins viande	15/02/21	1,26 ha	22,2 t/ha	28 t	
			Lis porc mélange moyen	15/03/21		0,77 ha	30,0 m³/ha	23 m³
			Lis porc mélange moyen	20/05/21		20,0 m³/ha	15 m³	
17		prairie temporaire 1 foin + p	Fumier bovins viande	15/02/21	1,43 ha	22,2 t/ha	32 t	
			Lis porc mélange moyen	15/03/21		1,40 ha	30,0 m³/ha	42 m³
			Lis porc mélange moyen	20/05/21		20,0 m³/ha	28 m³	
18		prairie temporaire 1 foin + p	Fumier bovins viande	15/02/21	0,99 ha	27,0 t/ha	27 t	
			Lis porc mélange moyen	15/03/21		30,0 m³/ha	30 m³	
			Lis porc mélange moyen	20/05/21		20,0 m³/ha	20 m³	
23		prairie temporaire 1 foin + p	Fumier bovins viande	15/02/21	0,60 ha	22,2 t/ha	13 t	
			Lis porc mélange moyen	15/03/21		0,56 ha	25,0 m³/ha	14 m³
24		prairie temporaire 1 foin + p	Fumier bovins viande	15/02/21	4,36 ha	22,2 t/ha	97 t	
			Lis porc mélange moyen	15/03/21		3,80 ha	30,0 m³/ha	114 m³
			Lis porc mélange moyen	20/05/21		20,0 m³/ha	76 m³	
25		prairie temporaire 1 foin + p	Fumier bovins viande	15/02/21	0,49 ha	30,0 t/ha	15 t	
26	Hors PE Peyrout	prairie temporaire 1 foin + p	Fumier bovins viande	15/02/21	3,66 ha	30,0 t/ha	110 t	
29		prairie temporaire 1 foin + p	Fumier bovins viande	15/02/21	0,36 ha	22,2 t/ha	8 t	
			Lis porc mélange moyen	15/03/21		25,0 m³/ha	9 m³	
37		prairie temporaire 1 foin + p	Fumier bovins viande	15/02/21	1,16 ha	22,2 t/ha	26 t	
			Lis porc mélange moyen	15/03/21		30,0 m³/ha	35 m³	
			Lis porc mélange moyen	20/05/21		20,0 m³/ha	23 m³	
1		Prairie perm pât. + fanée	Lis porc mélange moyen	01/03/21	2,48 ha	25,0 m³/ha	62 m³	
4		Prairie perm pât. + fanée	Lis porc mélange moyen	01/03/21	1,80 ha	25,0 m³/ha	45 m³	
6		Prairie perm pât. + fanée	Fumier bovins viande	15/02/21	0,47 ha	30,0 t/ha	14 t	
7		Prairie perm pât. + fanée	Fumier bovins viande	15/02/21	0,83 ha	25,0 t/ha	21 t	
9		Prairie perm pât. + fanée	Lis porc mélange moyen	01/03/21	2,52 ha	25,0 m³/ha	63 m³	
13		Prairie perm pât. + fanée	Lis porc mélange moyen	01/03/21	1,61 ha	25,0 m³/ha	40 m³	
13		Prairie perm pât. + fanée	Lis porc mélange moyen	01/03/21	1,03 ha	25,0 m³/ha	26 m³	
13		Prairie perm pât. + fanée	Lis porc mélange moyen	01/03/21	3,30 ha	25,0 m³/ha	83 m³	
15		Prairie perm pât. + fanée	Lis porc mélange moyen	01/03/21	0,70 ha	25,0 m³/ha	18 m³	

## Prévu - Apports par parcelle

Ilot	Parcelle	Cultures	Apports	Date	Surface	Qté/ha	Total
16		Prairie perm pât. + fanée	Fumier bovins viande	15/02/21	0,77 ha	30,0 t/ha	23 t
18		Prairie perm pât. + fanée	Lis porc mélange moyen	01/03/21	0,38 ha	25,0 m <sup>3</sup> /ha	10 m <sup>3</sup>
20		Prairie perm pât. + fanée	Fumier bovins viande	01/03/21	0,46 ha	30,0 t/ha	14 t
24		Prairie perm pât. + fanée	Lisier bovins viandes	01/03/21	2,32 ha	15,1 m <sup>3</sup> /ha	35 m <sup>3</sup>
			Lis porc mélange moyen	01/03/21		10,0 m <sup>3</sup> /ha	23 m <sup>3</sup>
31	Hors PE Peyrout	Prairie perm pât. + fanée	Lisier bovins viandes	01/03/21	0,56 ha	15,0 m <sup>3</sup> /ha	8 m <sup>3</sup>



**Prévu - Synthèse de la fertilisation azotée par culture**

<b>Bié tendre d'hiver grain + paille</b>		surface totale : 1,88 ha	70,0 q																	
N minéral	surface non épandue : 1,88 ha surface épandue : 0,00 ha																			
<b>Triticale grain + paille</b>		surface totale : 0,68 ha	60,0 q																	
N minéral	surface non épandue : 0,34 ha surface épandue : 0,34 ha																			
Fumier bovins viandes	FUMIERE	0,34 ha	60,0 t/ha	20 t																
<b>Orge d'hiver grain + paille</b>		surface totale : 3,66 ha	50,0 q																	
N minéral	surface non épandue : 1,51 ha surface épandue : 2,15 ha																			
Fumier bovins viandes	FUMIERE	2,15 ha	40,7 t/ha	88 t																
Lisier bovins viandes	FOSSE BOVI	0,74 ha	30,0 m³/ha	22 m³																
<b>Maïs ensilage</b>		surface totale : 4,00 ha	13,0 t MS																	
N minéral	surface non épandue : 0,61 ha surface épandue : 3,39 ha																			
Fumier bovins viandes	FUMIERE	3,39 ha	40,0 t/ha	136 t																
Lisier bovins viandes	FOSSE BOVI	2,93 ha	8,9 m³/ha	26 m³																
<b>prairie temporaire 1 foin + pât.</b>		surface totale : 31,70 ha	8,8 t MS																	
N minéral	surface non épandue : 4,79 ha surface épandue : 26,91 ha																			
Fumier bovins viandes	FUMIERE	23,99 ha	23,7 t/ha	570 t																
Lisier bovins viandes	FOSSE BOVI	9,68 ha	8,8 m³/ha	85 m³																
Lis porc mélange moyen	FOSSE PORC	21,64 ha	35,8 m³/ha	774 m³																
<b>Prairie perm pât. + fanée</b>		surface totale : 61,91 ha	5,0 t MS																	
N minéral	surface non épandue : 42,68 ha surface épandue : 19,23 ha																			
Fumier bovins viandes	FUMIERE	2,53 ha	28,4 t/ha	72 t																
Lisier bovins viandes	FOSSE BOVI	2,88 ha	15,1 m³/ha	43 m³																
Lis porc mélange moyen	FOSSE PORC	16,14 ha	22,8 m³/ha	369 m³																
<b>Jachère prairie</b>		surface totale : 0,28 ha																		
N minéral	surface non épandue : 0,28 ha surface épandue : 0,00 ha																			

## Prévu - Balance Globale Azotée

Culture	surface	Parcelle	Rendement	Ten N	Dérobée	Rendement	Ten N	Exportat <sup>c</sup> kgN/ha	Apports (kgN/ha)				Solde kgN/ha	
									fixation lég.	restit. pât.	organique	minéral		total
<b>Blé tendre d'hiver grain + paille</b>														
1,88			70,00	2,50										
1,88	ha		Rendement moyen : 70,00 q/ha					175			0	0	0	-175
<b>Triticale grain + paille</b>														
0,68			60,00	2,50										
0,68	ha		Rendement moyen : 60,00 q/ha					150			120	0	120	-30
<b>Orge d'hiver grain + paille</b>														
2,43		Hors PE Peyrout	50,00	2,10										
1,23		partiellement en PPE	50,00	"						167	0	167	62	
3,66	ha		Rendement moyen : 50,00 q/ha					105		45	0	45	-60	
<b>Maïs ensilage</b>														
4,00			13,00	12,50										
4,00	ha		Rendement moyen : 13,00 t MS/ha					163			168	0	168	6
<b>prairie temporaire 1 foin + pât.</b>														
4,22			9,00	24,30										
3,85			9,00	"				219		50	175	0	224	6
2,16			9,00	"				219		50	201	0	250	32
1,80			8,00	"				219		50	201	0	250	32
2,26			9,00	"				194		50	64	0	114	-81
1,32			9,00	"				219		50	193	0	242	24
1,43			9,00	"				219		50	187	0	237	18
2,50			9,00	"				219		50	260	0	310	91
0,60			9,00	"				219		50	112	0	162	-57
5,02			9,00	"				219		50	170	0	220	1
0,77			8,00	"				219		50	210	0	259	41
4,25		Hors PE Peyrout	8,00	"				194		50	76	0	126	-68
0,36			9,00	"				194		50	103	0	153	-41
1,16			9,00	"				219		50	176	0	226	7
31,70	ha		Rendement moyen : 8,78 t MS/ha					213		50	264	0	314	95
<b>Prairie perm pât. + fanée</b>														
8,40			5,00	24,30										
4,90			5,00	"				122		75	26	0	100	-21
1,54			5,00	"				122		75	32	0	107	-15
0,83			5,00	"				122		75	37	0	111	-10
2,50			5,00	"				122		75	100	0	175	53
8,97			5,00	"				122		75	0	0	75	-47
1,10			5,00	"				122		75	25	0	99	-22
4,73			5,00	"				122		75	0	0	75	-47
4,06			5,00	"				122		75	30	0	104	-17
3,51			5,00	"				122		75	22	0	97	-25
1,06			5,00	"				122		75	82	0	157	35
1,43			5,00	"				122		75	58	0	132	11
1,26			5,00	"				122		75	65	0	139	18
1,75			5,00	"				122		75	26	0	101	-21
1,14			5,00	"				122		75	0	0	75	-47
1,89			5,00	"				122		75	48	0	123	1
10,59			5,00	"				122		75	0	0	75	-47
1,23		Hors PE Peyrout	5,00	"				122		75	24	0	99	-23
1,02			5,00	"				122		75	34	0	109	-13
61,91	ha		Rendement moyen : 5,00 t MS/ha					122		75	29	0	104	-18
<b>Jachère prairie</b>														
0,28														
0,28	ha							0			0	0	0	0
<b>104,11 ha SYNTHÈSE EXPLOITATION</b>														
								151		59	81	0	140	-11



## CONVENTION D'EPANDAGE

### Entre :

#### **Monsieur Florian PEYROUT**

Demeurant à Les Valades 19240 Varetz  
représentant la société EARL Peyrout (19240 Varetz)  
producteur de lisier de porcs  
et désigné dans ce qui suit par « le producteur »

### Et :

#### **Monsieur Régis Magnoux**

Demeurant à Le Monteil 19 410 Saint Bonnet L'Enfantier  
Représentant la société GAEC Magnoux  
qui utilisera le lisier de porcs  
et désigné dans ce qui suit par le « preneur »

### Ayant été exposé que :

Le preneur accepte d'épandre ou de faire épandre le lisier sur des terres qu'il exploite. L'objectif de la présente convention est de parvenir à une valorisation agronomique optimale des effluents d'élevage. Cette convention précise la quantité d'effluents mis à disposition par le producteur d'effluents au preneur en vue d'un épandage agricole.

### ARTICLE 1 : Objet de la convention

- La présente convention a pour objet l'épandage des déjections produites par l'élevage EARL Peyrout, le producteur, sur les parcelles exploitées par le preneur (liste jointe).
- Mr Régis Magnoux, le preneur, atteste sur l'honneur que **l'effectif animal détenu sur son exploitation produit 10 420 unités d'azote organique**
- Mr Magnoux est déjà engagé dans une convention d'épandage avec un voisin pour 1120 unités d'azote/an (environ 400m<sup>3</sup> de lisier) qu'il importe et dont l'épandage est réservé aux ilots 30, 49 et 50.
- La SAU de l'exploitation du preneur GAEC Magnoux est de **131 ha**. Seuls 92,37 ha de SAU sur les communes de Allasac et St Bonnet L'Enfantier (hors ilots 30, 49 et 50) sont retenus pour cette présente convention avec l'EARL Peyrout.
- **La pression maximale en azote organique** sur l'exploitation du GAEC Magnoux après épandage des déjections de l'élevage EARL Peyrout sera de **133,3 kg /ha de SAU**.

Compte tenu des parcelles désignées, de leurs natures et des cultures, le preneur s'engage à valoriser annuellement une **quantité maximale de 5 950 unités d'azote** mises à disposition par le producteur (environ 1700 m<sup>3</sup> de lisier).